

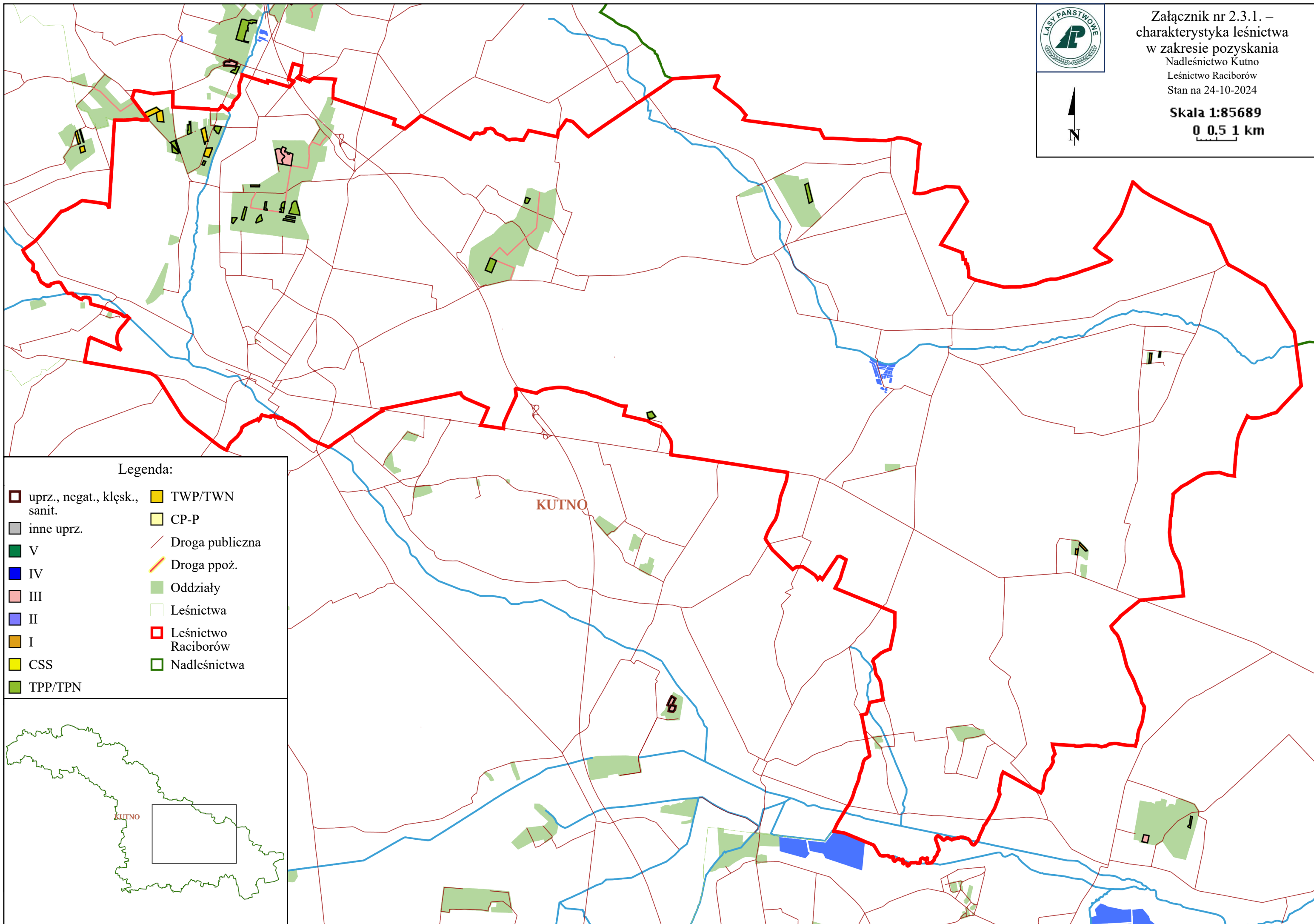
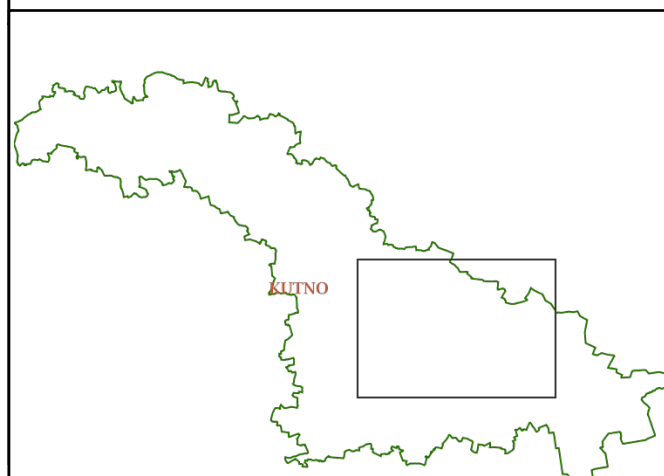
Załącznik nr 2.3.1. –
charakterystyka leśnictwa
w zakresie pozyskania
Nadleśnictwo Kutno
Leśnictwo Raciborów
Stan na 24-10-2024



Skala 1:85689
0 0.5 1 km

Legenda:

- | | |
|-------------------------------|---------------------|
| uprz., negat., klęsk., sanit. | TWP/TWN |
| inne uprz. | CP-P |
| V | Droga publiczna |
| IV | Droga ppoż. |
| III | Oddziały |
| II | Leśnictwa |
| I | Leśnictwo Raciborów |
| CSS | Nadleśnictwa |
| TPP/TPN | |



Charakterystyka leśnictwa w zakresie pozyskania drewna

Leśnictwo Raciborów

Udział (m3) drewna iglastego [%]	46	%
Udział (m3) drewna optymalnego do pozyskania w technologii maszynowej [%]	10	%
Udział (m3) rębni pierwszych w cięciach rębnych ogółem [%]	42	%
Udział (m3) drewna pozyskiwanego z pozycji ze współczynnikiem > 1 [%]	40	%
Udział (m3) drewna zerwanego ze współczynnikiem > 1 [%]	14	%
Udział (m3) drewna kłodowanego (WK) iglastego w drewnie W iglastym [%]	0,0	%
Udział (m3) S2 krótkiego (poniżej 1,5 mb) w S2 [%]	33	%